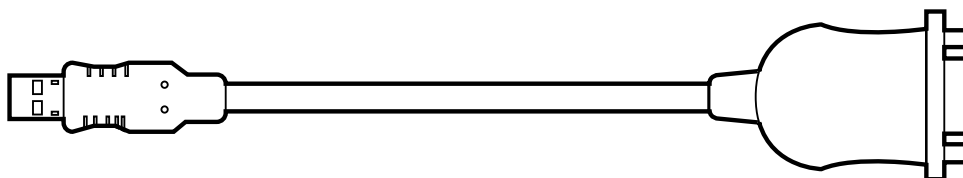


LOAS

ZUR-101 USB-RS232C変換ケーブル

取扱説明書



はじめに

この度は、ロアス製品をお買い求めいただきまして
誠にありがとうございます。

ご使用の前にこの説明書を最後までよくお読みになり
内容に従って正しくご利用下さい。

またお読みになった後も本書を保管してください。

※記載されている会社名及び商品名は各社の商標及び登録商標です。
※仕様及び外観は改良のため予告なく変更することがありますのでご了承ください。

⚠ 安全にお使いいただくために ⚠

本製品を安全にご使用いただくため守っていただきたい内容を記載しております。必ずお読みになり、内容をよく理解した上で正しくご使用下さい。

- ・本製品を使用する際は、パソコンメーカーなどの警告事項、注意事項に従ってください。
- ・本製品や付属品、梱包材の角、凹凸部、金属部などで怪我をしないように十分にご注意下さい。
- ・本製品や付属品はお子様手の届かないところに設置、保管してください。
- ・本製品をご自分で分解、改造、修理などを行わないで下さい。故障、感電などの恐れがあります。
- ・本製品をシンナー、ベンジンなどで拭かないで下さい。汚れは乾いたきれいな布で拭き取ってください。
- ・本製品を直射日光の強い場所や、高温になる場所、浴室などの湿度の高い場所、ホコリの多い場所で使用しないで下さい。
- ・本製品に、金属や液体などの異物を入れないで下さい。
- ・ぬれた手で触らないで下さい。故障や、感電の恐れがあります。
- ・雷が鳴った時は本製品やケーブルに触らないで下さい。感電の恐れがあります。
- ・本製品は医療機器などの人命に関わる設備・機器・システム等への使用は意図されておりません。人身事故、社会的障害などが生じても弊社はいかなる責任も負いかねます。

梱包内容

本体 ケーブル	1本
取扱説明書(本書)	1冊
CD-ROM	1枚

■動作環境

- 機種：各社DOS/V パソコン・NEC PC98-NX シリーズ
※ただし、USBが正常に動作する機種。
(CD-ROMドライブが必要です。)
- OS：Windows XP / 2000 / Me / 98SE / 98

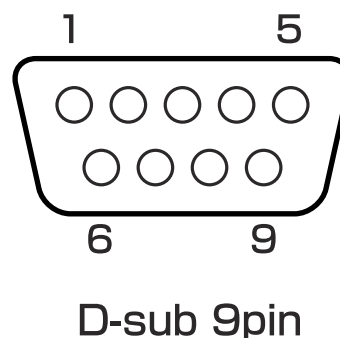
■本製品の特長

- USB規格Ver1.1対応
- RS232のシリアルインターフェイス対応
- データ転送速度最大230Kbps(パソコンの仕様に依存)
- データ転送用に256バイトのバッファ内蔵
- IRQ(割り込み)要求不要

製品仕様

機能		仕様
USB規格		Ver1.1対応
コネクタ	USB	USB Aコネクタ オス
	RS-232C	D-sub 9pinオス(インチナット)
電源		バスパワー(最大100mA)
ケーブル長		0.6m
データ転送速度		最大230kbbs ※パソコンの仕様に依存
動作温度範囲		5~40℃
保存温度範囲		-20~60℃
湿度(保存時)		0~80%RH 結露なきこと
重量		70g

ピン番号	信号
1	CD
2	RXD
3	TXD
4	DTR
5	GND
6	DSR
7	RTS
8	CTS
9	RI



注意事項

- COMポート経由での制御ではなく、ハードウェアを直接制御するようなソフトウェア・ハードウェアでは、使用できません。
- シリアルマウス・キーボードには使用できません。
- 本製品使用中にパソコンをスリープやスタンバイ状態にする場合は、COMポートを常時占有するドライバソフト(PDAのHotsyncマネージャなど)は、手動で終了させる必要があります。
- 本製品の転送速度は、パソコン本体の仕様に依存します。

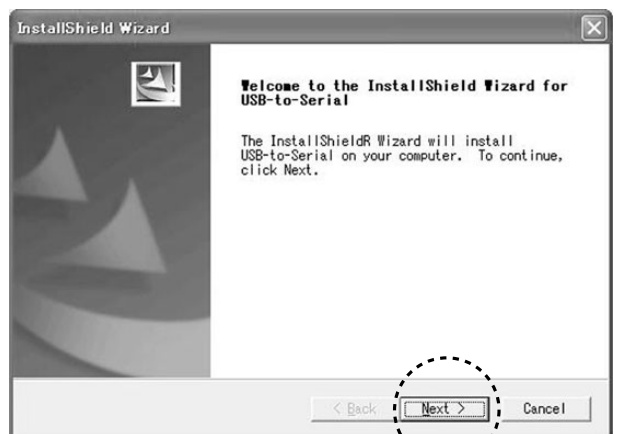
ドライバのインストール(1)

付属のCDよりドライバソフトウェアをインストールします。
付属CDと本製品をご用意下さい。本製品をパソコンに接続しないで下さい。
CDよりドライバソフトウェアをインストール後、本製品を接続します。

■Windows XP/2000/Me/98SE/98

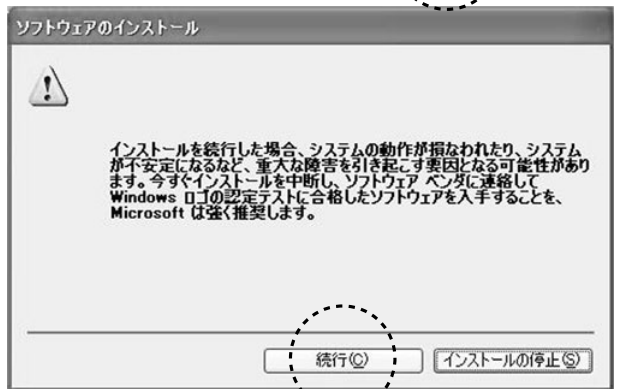
CDを挿入し、ドライバソフトウェアのフォルダより、
「USB-Serial Driver Installer.exe」を選択し、ダブルクリックし、
インストールを実行して下さい。
画面の指示に従って、インストールを行なって下さい。

- ① インストール開始画面
[Next]をクリックし、ドライバを
インストールします。

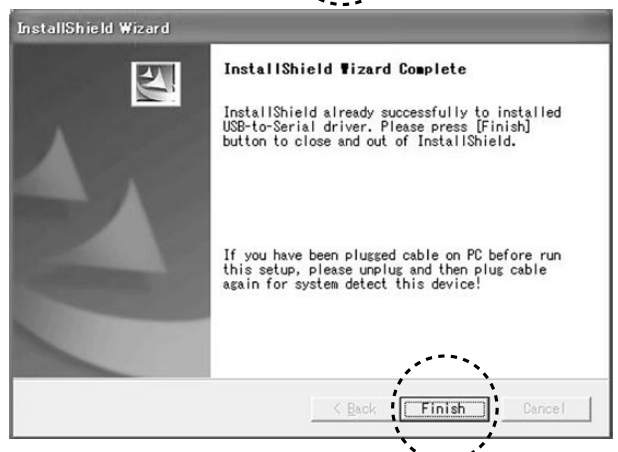


※注意 Windows XPの場合

右の画面が途中で表示されますが、
継続をクリックし、インストールを
継続して下さい。



- ② インストール完了画面
インストールが完了しましたので、
[Finish]をクリックします。



■インストール完了の確認

プログラム一覧に、
「USB-Serial Driver」が表示されます。

ドライバのインストール(2)

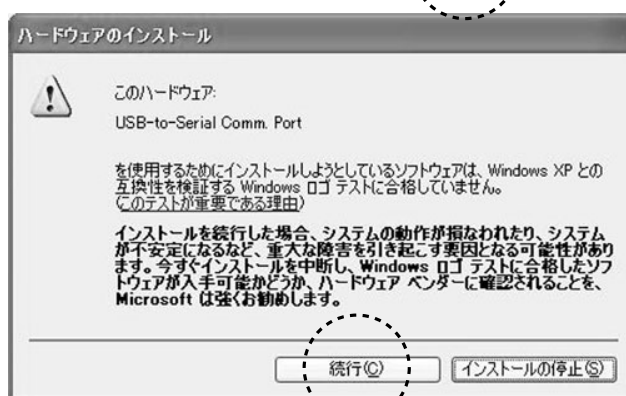
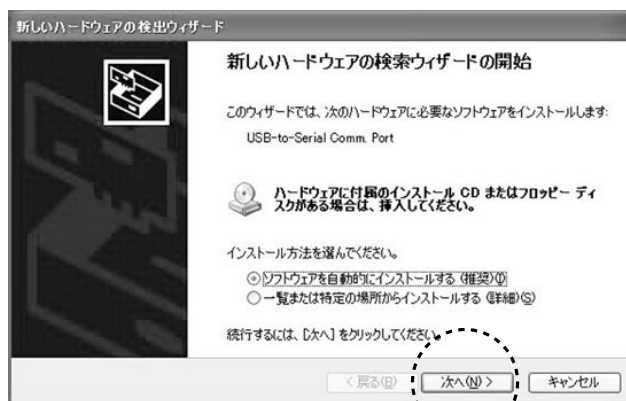
CDのドライバソフトウェアをインストール後、
本製品をパソコンのUSBポートに接続します。
新しいハードウェアの検索ウィザードの開始画面が表示されます。

■Windows XPの場合

- ① 「ソフトウェアを自動的にインストールする(推奨)」にチェックし、
[次へ]をクリックします。

※Windows XPでは右の画面が表示されますが、
[継続]をクリックします。

- ② [完了]をクリックします。



■Windows 2000/Me/98SE/98の場合

新しいハードウェアの検出ウィザードが実行され、
ドライバーがインストールされます。

インストール完了後、再起動してください。

ドライバのインストール(3)

本製品が正常に動作しているか確認します。

「デバイスマネージャ」の「ポート(COMとLPT)」内の「USB-Serial-Comm」(ポート番号)を確認して下さい。
COM ポート番号が割り当てられていれば、正常に動作しています。
利用可能な最も小さい番号が自動的に割り当てられます。
下図では「COM3」が割り当てられています。

■Windows 2000/XPの場合

「デバイスマネージャ」で「ポート(COMとLPT)」内の「USB to Serial Port」(ポート番号)として認識されます。



■Windows Me/98SE/98の場合

「デバイスマネージャ」で「ポート(COMとLPT)」内の「USB to Serial Port」(ポート番号)として認識されます。
また「ユニバーサルシリアルバスコントローラ」内に「USB-to-Serial Comm.Port」として認識されます。



ドライバのアンインストール

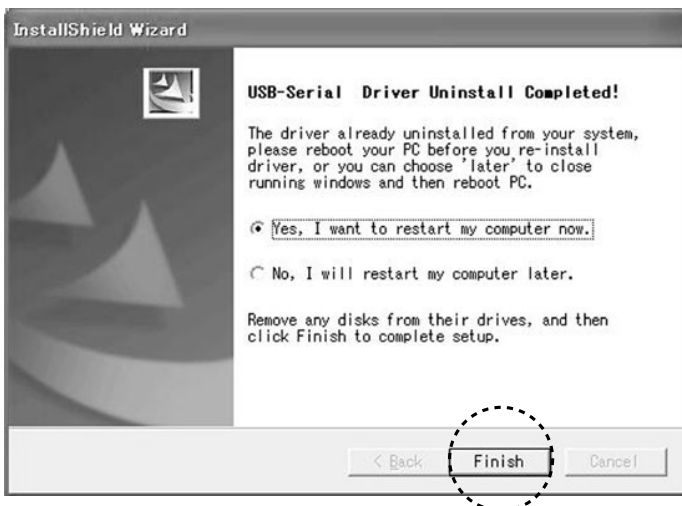
- 1.本製品を利用しているアプリケーションを終了し、
本製品に接続しているRS232Cの機器の電源を切ってください。
- 2.本製品をパソコンのUSBポートより取り外してください。

■ドライバを削除する場合

[スタート] - [プログラム] - [USB-Serial Driver] - [Uninstaller] をクリックしてください。

アンインストールプログラムが作動し、プログラムを削除します。

再起動確認画面になります。



再起動する場合は[Finish]をクリックし、パソコンを再起動してください。
後で再起動する場合は[NO]にチェックを入れ[Finish]をクリックしてください。

商品に関するお問い合わせは、下記サポートセンターまで
ロアス サポートセンター TEL.072-361-1830

《 受付時間 9:00~17:00 》【土・日・祝・祭日を除く】

E-mail support1@loas.co.jp

ロアスホームページ <http://www.loas.co.jp>