

LOAS

TNK-SPP211シリーズ テンキーボード

取扱説明書

はじめに

このたびは、ロアス製品をお買い求めいただきまして、誠にありがとうございます。
ご使用前にこの取扱説明書を最後までよくお読みになり、内容に従って正しくご利用下さい。
また、お読みになった後も大切に本書を保管して下さい。

1 各部の機能について

本製品各部の名称及び機能は次の通りです。

LED

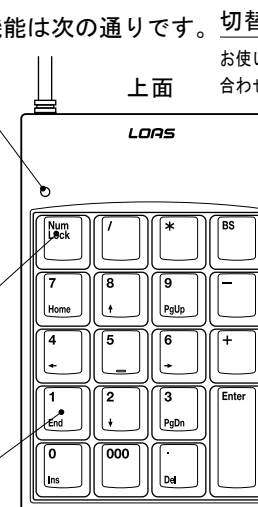
テンキー側NumLockの状態を表しています。ONの時のみ点灯します。

NumLockキー

テンキー側NumLock機能をON/OFF切り替えます。起動時はONになっています。

キー

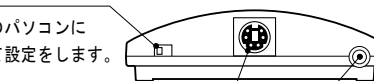
印刷されている数字や記号を入力します。



切替スイッチ

お使いのパソコンに合わせて設定をします。

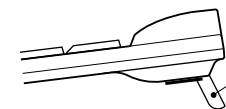
後面



PS/2マウスポート
PS/2コネクタを持つマウスが接続できます。

接続ケーブル

パソコン本体に接続します。



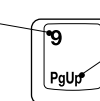
スタンド

テンキーをお好みの角度に調節します。

数字キー

NumLockの状態がONの時、入力できます。

キートップ

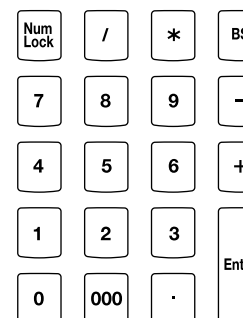


特殊キー

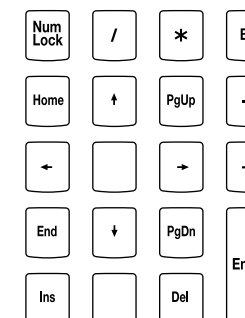
NumLockの状態がOFFの時、入力できます。

2 NumLock機能について

テンキーのNumLockキーを押すことにより、様々な文字が入力できます。



NumLockがONの状態
で入力可能な文字

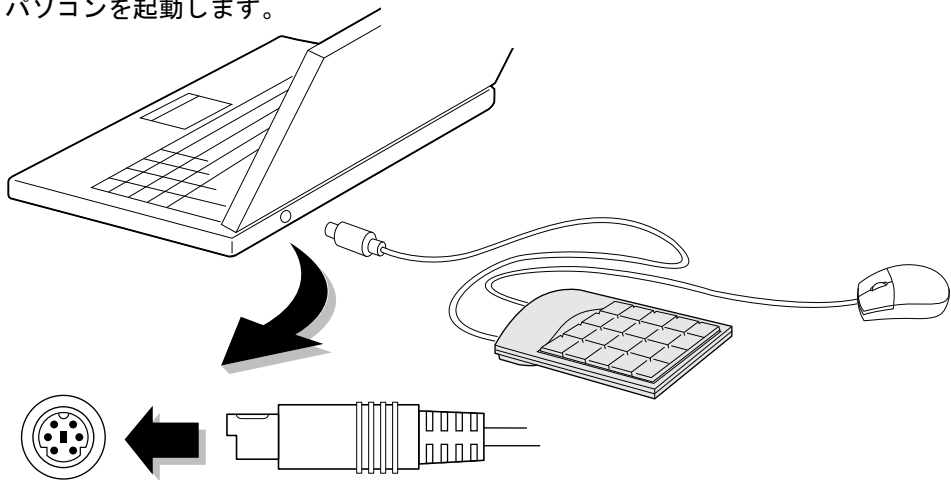


NumLockがOFFの状態
で入力可能な文字

3 テンキーの接続方法

本製品をパソコンに接続する際は、必ずパソコンの電源が落ちている事を確認してから接続して下さい。また、パソコンから取り外す時も同様に電源を落としてから取り外して下さい。PS/2マウスをテンキーに接続する際も同様に、パソコンの電源が落ちている事を確認してから接続して下さい。

1. テンキーの後面にある切替スイッチを、お使いの機種に合わせて設定します。
※3ページ目の「切替スイッチについて」をご参照下さい。
2. テンキーにPS/2マウスを接続します。
3. パソコンのPS/2キーボードポートにテンキーを接続します。
4. パソコンを起動します。

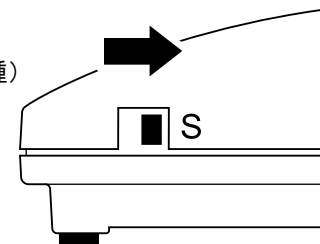


4 切替スイッチについて

テンキーの後面に切替スイッチが搭載されております。下図をご覧頂きお使いのパソコンに合わせて設定を行って下さい。

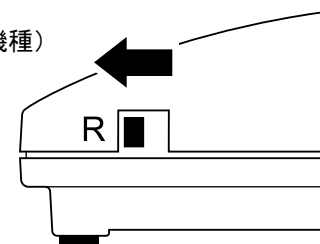
- PS/2ポートが2ポートある機種の場合
(マウスポートとテンキーポートが独立している機種)

スイッチを右側(S側)にしてから、パソコンに接続して下さい。



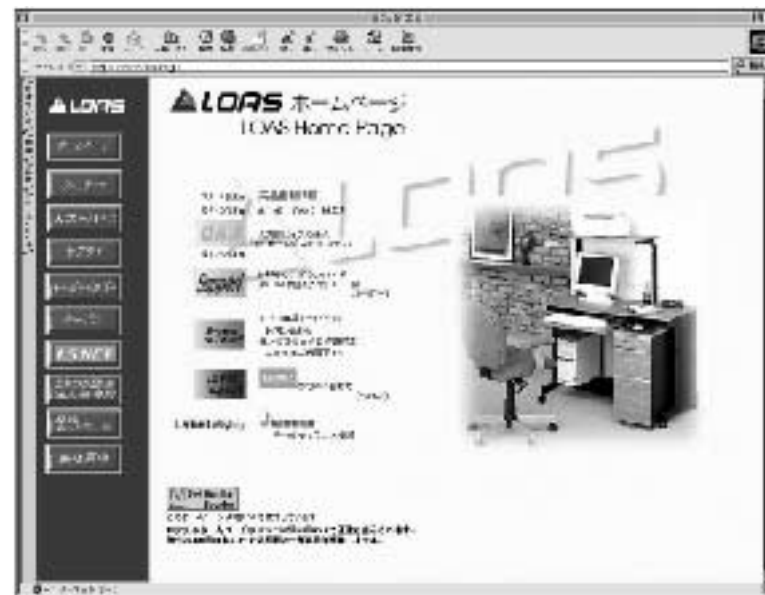
- PS/2ポートが1ポートのみの機種の場合
(マウスポートとテンキーポートが共用されている機種)

スイッチを左側(R側)にしてから、パソコンに接続して下さい。



トラブルシューティング

- Q1 : かな入力モードにてテンキーから「1」、「2」、「3」と入力すると、「ぬ」、「ふ」、「あ」と表示されます。
- A1 : 本製品はローマ字入力専用設計されています。かな入力でご使用いただく事はできません。
- Q2 : 入力しても文字が表示されません。
- A2 : 本製品の後面に切替スイッチがついておりますので、お使いのパソコンに合わせてスイッチを切り替えてご使用下さい。
- Q3 : パソコンのPS/2マウスポートにテンキーを接続しても動作しません。
- A3 : パソコン側のPS/2マウスポートには、マウス以外の機器を接続しても動作しません。
- Q4 : PS/2ポートが2ポートある機種にテンキーを接続した場合、テンキー側のPS/2マウスポートが使用できません。
- A4 : PS/2ポートが独立している機種の場合、本体側のPS/2キーボードポートにマウス用の配線がない為、テンキーのPS/2ポートにPS/2マウスを接続しても動作しません。



最新ドライバのダウンロードや商品についてのお知らせは、
ロアスホームページ <http://www.loas.co.jp>

商品に関するお問い合わせは下記ユーザーサポートセンターまで
サポートセンター TEL. 0723-61-1830
《受付時間10:00～12:00・13:00～16:00月曜日～金曜日》【祝・祭日を除く】

マニュアル No. TNKSPP211-A0101