

LOAS

4ポートUSB2.0ハブ

UH-2124シリーズ

USB2.0/1.1対応

取扱説明書

はじめに

この度はロアス製品をお買い上げ頂き、誠にありがとうございます。
ご使用前はこの取扱説明書をよくお読みになり、正しくお使いください。
また、お読みになった後も大切に保管してください。

ご使用前に

I 内容物の確認

パッケージの中に下記の物がすべて揃っているかご確認ください。
万が一不足等がありましたら、お手数ですが弊社サポートセンター
またはお買い求めいただいた販売店までご連絡ください。

■セット内容

USBハブ本体	1
USB2.0延長ケーブル(1.2m)	1
取扱説明書(本書)	1

II 各部の名称

モバイルに便利な直付け USB収納コネクタ

パソコンのUSBポートに接続します。
また、コネクタを収納できます。

取り外して、
約5cmの内蔵ケーブルで
使用する事もできます。

各ポートLED

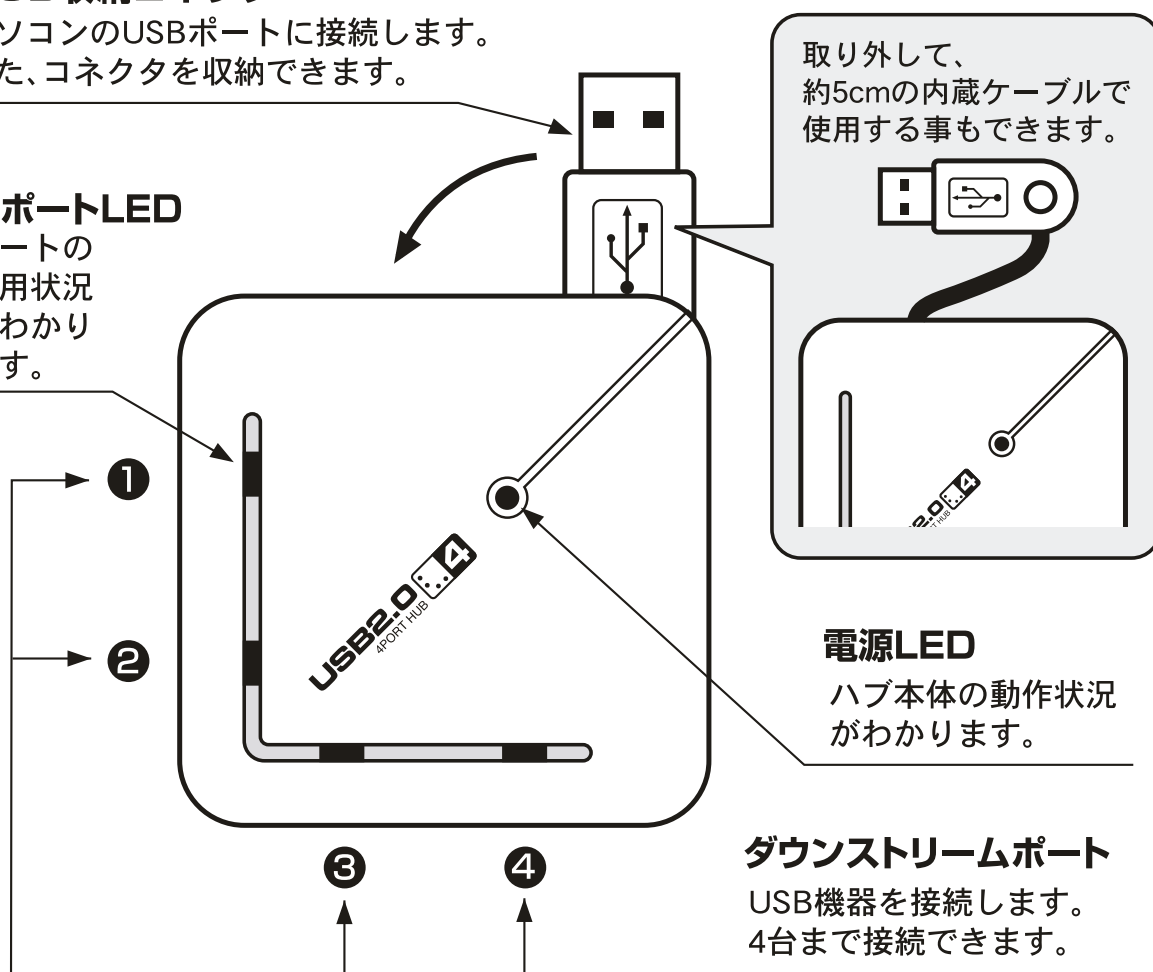
ポートの
使用状況
がわかり
ます。

電源LED

ハブ本体の動作状況
がわかります。

ダウンストリームポート

USB機器を接続します。
4台まで接続できます。



Ⅲ USB2.0環境について

USB2.0規格のHi-Speedモードで周辺機器を使用するためには、パソコンのUSBポート(又はUSBホストコントローラ)、周辺機器、USBケーブル、USBハブ、などの全ての環境がUSB2.0規格に対応している必要があります。このうちのどれか1つでも対応していない場合は、USB1.1(Full-Speedモード、Low-Speedモード)で動作します。

Ⅳ 動作環境

対応機種：USBポートを持ちそれが正常に使用できるDOS/VパソコンおよびMacintosh

※使用するパソコンの機種により対応しない場合があります。

※Mac OSの場合はUSB1.1の仕様で動作します。

対応OS：WindowsXP, Windows2000, WindowsMe,
Windows98/98SE
Mac OS 9.1以上

Ⅴ 製品仕様

- USB規格：USB Ver 2.0 対応
 - ※USB1.1環境でも使用可能
(この場合はUSB1.1ハブとして動作します。)
 - ※USB2.0と1.1の周辺機器を同時に使用可能。
- 供給電力：バスパワー専用
(4ポートの合計が400mAまで機器を接続可能。)
 - ※本製品にACアダプタは添付しておりません。
- 付属延長ケーブル長：1.2 m
- サイズ：W60×D60×H20 (mm)
- 重量：65 g (本体のみ)

USBハブのセットアップ

※必ず手順通りに接続してください。

USB2.0の場合の注意点

USB2.0ハブのドライバソフトはUSB2.0対応インターフェイスボードのドライバソフトと同時にインストールされます。USB2.0対応インターフェイスボードのドライバソフトを御使用ください。

WindowsXPの場合、WindowsXPの標準ドライバは、WindowsUpdateを実行することによりインターネット経由でインストールされます。

手順1. USBハブ本体には、まだ周辺機器を接続しないでください。

手順2. パソコン本体とUSBハブの接続

- (1) パソコン本体の電源がONになっておりOSが正常に稼動している事を確認してください。
- (2) 直付けのUSBコネクタをパソコンのUSBポートに接続してください。
- (3) もしもパソコンのUSBポートの位置が、直付け接続に適さない場合、USBハブのコネクタを本体から取り外せば、約5cmの内蔵ケーブルが伸びるので、パソコンのUSBポートの方向に合わせて接続できます。また、付属の1.2m USB延長ケーブルを繋げば、デスクトップPCなどでも利用できます。

手順3. USBハブ用ドライバのインストール

USB2.0の場合

- (4) WindowsXP,2000の場合は、WindowsUpdateの実行などでUSB2.0インターフェイスドライバをインストールしてください。USBハブのドライバも同時にインストールされます。

WindowsMe, Windows98/98SEの場合は、各インターフェイスボードドライバのインストール方法に従ってインストールしてください。

※インターフェイスボードのドライバが既にインストールされているパソコンの場合、この処理は必要ありません。

USB1.1の場合

(4) OSに標準で含まれているドライバを使用しますので、他の特別なドライバソフトは必要ありません。また、OSの種類によって初期インストールの画面表示が異なります。

●WindowsXPの場合、USBケーブルのAコネクタ側をパソコン本体のUSBポートに接続すると、自動的にインストールが始まります。

※画面の右下部分に状態が表示されますので、しばらくお待ちください。

「高速ではないUSBハブに接続している高速USBデバイス」というタイトルのメッセージが表示されます。（USB1.1対応のパソコンにUSB 2.0ハブが接続された・・・という意味です。）そのままスキップしてインストールは完了です。

●Windows2000, WindowsMeの場合、パソコンに接続すると画面上に「ウィザード」または「新しいハードウェアのウィザード」が表示されます。しばらくすると自動的にドライバがインストールされます。

※CD-ROMを要求するメッセージが表示された場合は、Windows CD-ROMをCDドライブにセットして次に進んでください。

（WindowsがプリインストールされているパソコンはCD-ROMをセットする必要がありません。）

●Windows98/98SEの場合、パソコンに接続すると画面上にインストール画面が表示されます。画面の指示に従ってインストールを継続してください。

※CD-ROMを要求するメッセージが表示された場合は、WindowsのCD-ROMをCDドライブにセットして次に進んでください。

（WindowsがプリインストールされているパソコンはCD-ROMをセットする必要がありません。）

付属品について

●USB延長ケーブル

本USBハブは、モバイルユースとしてノートパソコンと一緒に持ち運ぶのにとっても便利な製品です。デスクトップパソコンで使用する場合など、状況に応じて付属の1.2m延長ケーブルを使ってご自由にお役立てください。

ご注意

- USB機器を接続したままの状態、本USBハブを取り外さないでください。
- USB機器を取り外す時は、必ずパソコンより遠い機器から順番に取り外してください。
- 本製品を分解したり改造したりすると故障などの原因になり、保証の対象外になります。また危険ですので絶対におやめください。
- 強い衝撃や振動を与えると故障などの原因になりますのでおやめください。
- 本製品の内部に液体や金属、ほこり等が入らない様にお気をつけください。
- 本製品のUSBケーブルを抜き差しする時は、必ずコネクタ部分を持ち、無理な力をかけないようにご注意ください。
- USBインターフェイスボードやパソコンの種類によっては、パソコンの電源を入れたままでUSBハブを取り外すとパソコンがハングアップする場合があります。この場合は、パソコンの電源をOFFにしてからUSBハブを取り外す様にしてください。
- お使いのパソコンや接続するUSB機器がUSB2.0規格に対応していない場合は、USB1.1対応として認識され、USB2.0のHi-Speedモードの性能では動作しません。お使いのパソコンまたはUSB2.0対応インターフェイスボードがUSB2.0ハブに対応可能であるかどうかは、パソコン、インターフェイスボードの製造元にご確認ください。

- 本製品にはUSB2.0のドライバソフトは同梱しておりません。Windows XP, 2000の標準ドライバを使用します。外部のUSBインターフェイスに添付されているデバイスドライバを使用する場合は、弊社のサポート対象外とさせていただきます。
※WindowsXP,2000などは Windows Updateを実行し最新の標準ドライバをご使用ください。
- 本USBハブに接続するUSB機器は、消費電流が4ポートの合計で400mAを超えない周辺機器やセルフパワー（ACアダプタなどにより自分で電源を供給する）の機器を接続してください。
消費電流が大きなバスパワー仕様の周辺機器は動作しない場合があります。
- 本製品はUSBインターフェイス用の4ポートハブですが全てのUSB機器に接続できるものではありません。
- 特殊な互換性を必要とする周辺機器などは正常に使用できない場合があります。
- USBハブ機能付きのテンキーやフルキーボードから本機を接続した場合は動作しない場合があります。
- 本製品はACアダプタを使用しない「バスパワー専用」です。もしも外部のACアダプタを接続した場合、故障や事故の原因になりますので絶対に使用しないでください。弊社では保証致しかねます。

最新ドライバのダウンロードや商品についてのお知らせは、
ロアスホームページ <http://www.loas.co.jp>

商品に関するお問い合わせは、下記サポートセンターまで
ロアス サポートセンター TEL.072-361-1830
《 受付時間 9:00～17:00 》【土・日・祝・祭日を除く】
E-mail support1@loas.co.jp

- ※本製品の仕様及び外観内容、また本書の内容については改良のため予告なしに変更する場合があります。
- ※Windowsは米国Microsoft社の登録商標です。その他本書に掲載されている商品名/社名などは、各社の商標及び登録商標です。
- ※弊社ではデータなどソフトウェアの保障はできかねますのでご了承をお願いします。