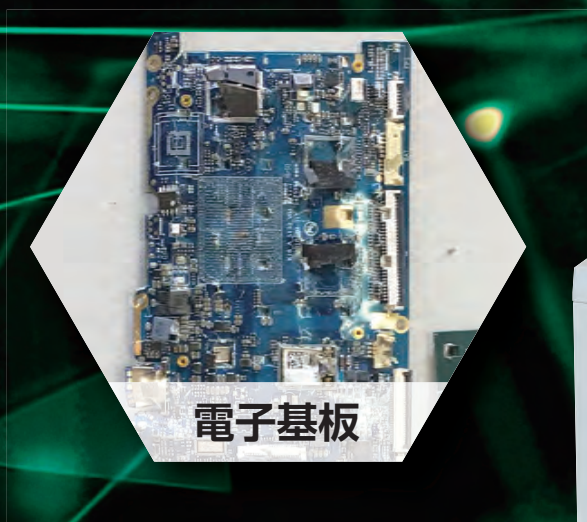


使用済みタブレット端末やPCの
メモリ破壊に特化した電子基板破壊機

NMD-400CB



電子基板



SSD/USBメモリ

AC100V電源



GIGA
スクール

使用済み
タブレット端末/PC
教育情報セキュリティ
対策に!

GIGAスクール構想で配備された使用済みタブレット端末やPC等の廃棄時には、適切な情報漏洩対策が求められます。NMD-400CBは、電子端末のメモリ破壊に特化し、効率的な物理破壊をアタッチメントレスで実現。教育情報セキュリティ対策に最適な電子基板破壊機です。

使用済みタブレット端末やPCの メモリ破壊に特化した電子基板破壊機

GIGAスクール使用済み端末の 教育情報セキュリティ対策に!

タブレット端末やPCの電子基板（メモリ）をはじめ、SSD（M.2）・USBメモリ等の媒体に対応。特殊形状刃の2軸回転機構により、アタッチメントレスで効率的な物理破壊を実現します。

電子基板であれば幅200mm、長さ280mmのサイズまで破壊が可能です。



投入可能
最大サイズ

200mm

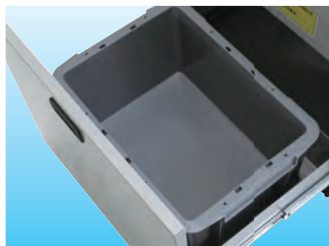
280mm

電子
基板



安全性への配慮

投入口の扉はスタートするとロックされる安全機構を搭載しています。



引出し式 ダストボックス

破壊物が収納されるダストボックスは取り出しも可能な引出し式。満杯を検知するまでは連続投入破壊が可能です。

破壊物例



電子基板



SSD



USBメモリ

主な仕様

- 品番 NMD-400CB
- 投入口サイズ 200×100mm(長さ280mmまで対応)
- 破壊方式 押しつぶし破壊
- 破壊対象物 電子基板、SSD(M.2)、USBメモリ等
※対応媒体の詳細についてはお問い合わせください。
- 破壊時間 約10秒/個
- 外形寸法 W480×D455×H914.2mm(Hは取手含む)
- 質量 約83kg
- 電源 AC100V 50/60Hz
- モーター定格 400W
- ダストボックス容量 約17リットル

投入口扉開閉スイッチ

投入口の扉が開いていると機械の運転ができません。

投入口扉安全ロック

機械が稼働している間は、投入口扉が開かないようにロックがかかります。

ダストボックススイッチ

ダストボックスを引き出すと自動的に機械の運転が止まります。

過負荷自動復帰

破壊時に過負荷がかかった場合は逆転し、自動的に破壊を再開します。

**電池は投入物から必ず外してください。
火災の原因になります。**

注意 ●ご使用前に取扱説明書をよくお読みの上、正しくお使いください。

販売店

ナカバヤシ株式会社
オフィスアプライアンスカンパニー

【東京本社】〒174-8602 東京都板橋区東坂下2丁目5番1号 TEL 03-3558-1228
【大阪本社オフィス】〒599-8116 大阪府堺市東区野尻町221番地3 TEL 072-286-8090
【名古屋支店】〒456-0053 名古屋市熱田区一番2丁目2番6号 TEL 052-661-6151
【福岡支店】〒812-0051 福岡市東区箱崎ふ頭5丁目7番11号 TEL 092-641-3661
【札幌営業所】TEL 011-531-1006 【仙台営業所】TEL 022-284-3045
【広島営業所】TEL 082-536-0250 【高松出張所】TEL 087-831-5825

<https://www.nakabayashi.co.jp/eco>

※2024年8月現在の仕様です。予告なく外観、仕様を変更することがあります