

CD/DVD・カード・FDに対応した コンパクトなメディア専用シュレッダ。



グリーン購入法
適合品

主な仕様

投入幅	4.5×132mm
細断形状	ヌードルカット
細断寸法	約5.5mm幅*
最大細断枚数	CD・FD:1枚/1枚、カード:2枚/2枚 (50/60Hz)
定格細断枚数	CD・FD・カード:1枚/1枚 (50/60Hz)
電源	100V・50/60Hz
消費電力	185/235W (50/60Hz)
外形寸法	W400×D300×H640mm
質量	26kg
チップボックス容量	約27リットル

*カッター部保護のため中央部の細断幅は約38mmです。(CD・FDの場合)

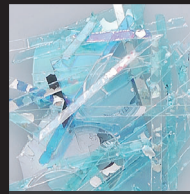
¥218,000
(税込¥239,800)

SM-100N

<特長>

■5.5mm幅*のヌードルカットで細断

CD/DVD・カード・FDの細断に対応。コンパクト設計で置き場所にも困らないメディア専用シュレッダです。



CD



カード



FD

*カッター部保護のため中央部の細断幅は約38mmです。(CD・FDの場合)

<便利で安全な機能の数々>

<主な機能>

オートスタート&ストップ

メディアを入れると自動的に細断を始め、細断を終えると自動的に停止する便利なオートスタート/ストップ機能。

オートリバース

能力以上のメディアを入れると自動的に逆転し、カッターやモーターへの悪影響を防止します。

満杯検知

細断メディアが満杯になると、自動停止し、ランプで知らせる親切な機能。

満杯アラーム

細断メディアが満杯になると、自動停止し、ブザーで知らせる親切なアラーム機能。

待機電力ゼロワット

一定時間使用しないと制御部電源を切り、待機時の消費電力を0W*にカットします。*ノイズフィルターなどの漏れ電力を除いた値です。

切り屑飛散防止ガード

チップボックスからの細断メディアの飛散を最小限に抑え、クリーンなオフィス環境づくりに役立ちます。

<安全装置>

オートカット

過熱防止機能付き。モーターの温度が一定以上になると検知し自動停止します。

自動運転停止機能

細断中、メディアの付着などにより、投入口のセンサーが約30分間細断物を検知し続けた場合に自動停止します。

ドアスイッチ

運転中にドアを開けると、動作を自動的に止める安全スイッチ。

ヒューズ

電気回路やモーターに過電流が流れると電源が切れます。

ストッパー

万一の地震などによる機械の移動を防止し、機械損傷等の事故の危険性を低減します。

注意 ●ご使用前に取扱説明書をよくお読みの上、正しくお使いください。

販売店

ナカバヤシ株式会社

オフィスアプライアンスカンパニー

【東京本社】〒174-8602 東京都板橋区東坂下2丁目5番1号 TEL 03-3558-1228
 【大阪本社 兼オフィス】〒599-8116 大阪府堺市東区野尻町221番地3 TEL 072-286-8090
 【名古屋支店】〒456-0053 名古屋市熱田区一番2丁目2番6号 TEL 052-661-6151
 【福岡支店】〒812-0051 福岡市東区箱崎浜頭5丁目7番11号 TEL 092-641-3661
 【札幌営業所】TEL 011-531-1006 【仙台営業所】TEL 022-284-3045
 【広島営業所】TEL 082-536-0250 【高松出張所】TEL 087-831-5825

ナカバヤシホームページは下記のアドレスでご覧いただけます。
<https://www.nakabayashi.co.jp/eco>

※2024年8月現在の仕様です。予告なく仕様・外観を変更することがあります。