

紙製 paper canvas
組み立て
キャンバス



130x130

Flat

平らだから描きやすい!
平らに戻せば保管もラク!

一般的なキャンバスと違い、描くときに平らなので
いつもの画用紙感覚で絵が描けます。
保管するときも平面で省スペース。

Safety
Decorate

軽いから安全!
卓上も壁掛けもOK!

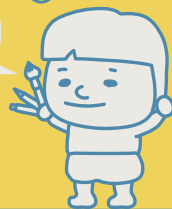
とっても軽量なので安全に飾れます。
軽量なので壁に負担もかかりづらく、
付属スタンドで自立も可能です。

Free

紙製なので
幅広い画材で描ける!

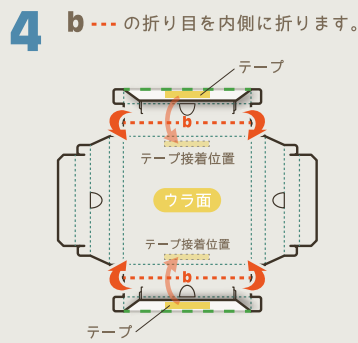
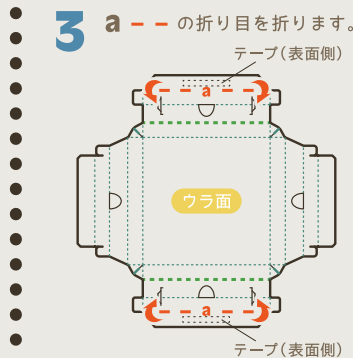
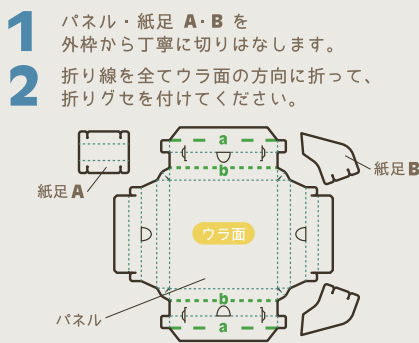
紙素材なので、クレヨン、色鉛筆、
マーカー、絵の具など、
幅広い画材で楽しめます。

Let's
ekaki!

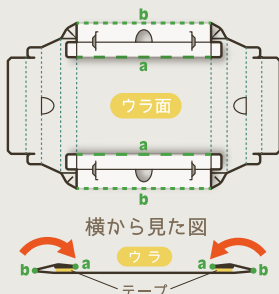


HOW
TO
USE

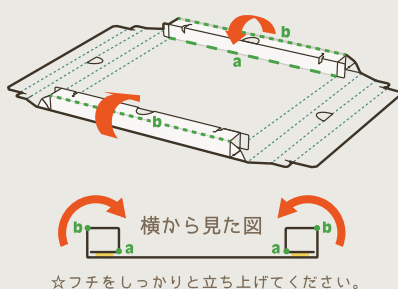
組み立て方



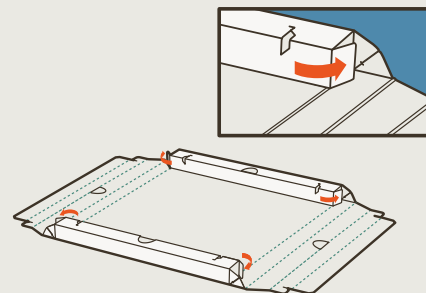
5 貼り位置を確認後、
テープ接着位置に貼り付けます。



6 5で貼り付けた辺を立ち上げてフチを作ります。

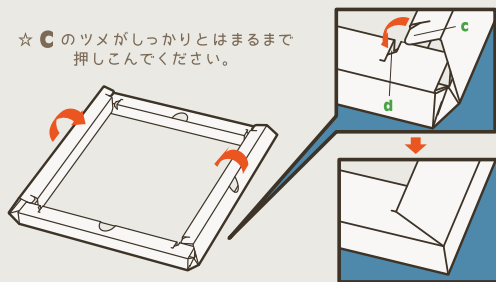


7 フチの両端にあるフラップを4箇所折ります。



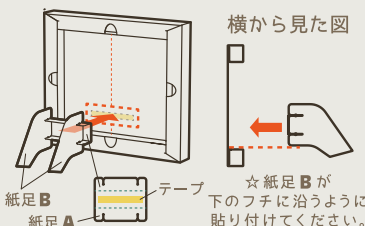
8 残りの辺を巻き込むように折ります。
その途中で、四隅のツメ c をスリット d にさし込み
固定して完成です。

☆ c のツメがしっかりとハマるまで
押しこんでください。



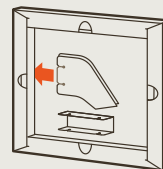
卓上で飾る場合

紙足 A をコの字に折り、
スリットに紙足 B を取り付けます。
描いた絵の向きを確認し、
左右のセンターに合わせて貼り付けます。



壁に飾る場合

紙足 B を
側面の隙間に
差し込むと、
紙足を無くせずに
保管できます。



平らにして保管する場合

5の図のようなフラットな状態に戻すと
省スペースで保管ができます。
☆両面テープははがさないでください。
☆ツメなどが折れないように注意してください。

使用上のご注意

- ・湿気や乾燥など、使用環境により若干の反りが発生する場合があります。
- ・直射日光や蛍光灯などの光で、変色する場合があります。
- ・画材によっては、組み立てや飾る際に触れた箇所が汚れる場合があります。
- ・紙の端で指などを切らないよう注意してください。